

# TAKE OUT Menu

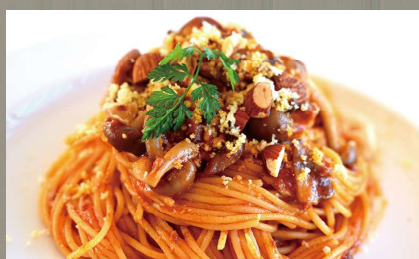
Sky  
Produced by  
TOSHI YOROIZUKA

鎧塚俊彦 こだわりのメニュー  
¥1,350 (税込) サラダ・ドリンク付き

ラ・ベツトラ落合シェフ監修パスタ  
¥1,350 (税込) ドリンク付き



クロックムッシュ (乳・小麦・ナッツ類)



きのこのボロネーゼ (乳・小麦・ナッツ類)



クロワッサンサンド (卵・乳・小麦・ナッツ類)



カルボナーラ (卵・乳・小麦)



フレンチトースト (卵・乳・小麦・ナッツ類・お酒)



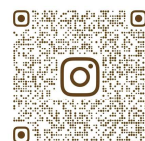
モッツアレラとバジルのトマトソース (乳・小麦)



- ご予約は店頭もしくはお電話で承れます。
- ランチのナッツ類はサラダ内トッピングです。
- 持ち帰り用袋 1枚 ¥5

株式会社 横濱聖苑  
Sky Produced by TOSHI YOROIZUKA  
〒222-0026  
神奈川県横浜市港北区篠原町 97-1  
定休日 月曜日  
営業時間 10:00 ~ 17:00 (LO.16:30)  
TEL:045-633-7752 FAX:045-433-3957  
URL:<https://yokohama-seien.co.jp/cafe/>

公式インスタグラム



@SKY\_PRODUCED\_BY\_TOSHIYOROIZUKA

Set Drink セットドリンクはこちらからお選びください

- ・猿田彦ブレンドコーヒー (HOT or ICE)
- ・一夜城アールグレイ (ICE)
- ・ノンカフェインアールグレイ (HOT or ICE)
- ・ダーズリンティー (HOT)
- ・オーガニックルイボスティー (HOT)
- ・キッズ100%ジュース (完熟オレンジ or 信州産りんご)